

[별지 제1호 서식]

## 출토유물 현황

### 1. 출토유물 목록

#### 1-1 총괄표

재질별 구분	주요 출토 유물	수 량	비 고
1. 금속	금강령, 청동등잔대 철제가위 등	7점 4박스	
2. 옥석유리	-	0점	
3. 토도	청자접시편, 백자접시편, 명문와 등	50점 46박스	
4. 골각	-	0점	
5. 목죽초칠	-	0점	
6. 기타	-	0점	
계		57점 50박스	

\* 재질별 분류는 금속류, 옥석유리, 토도, 골각, 목죽초칠, 기타로 분류할 것.

#### 1-2 세부목록

유 물 목 록									
일련 번호	유물명	수량 (점)	분 류		크 기(cm)			사진 번호	비 고
			재질	시대	기고 (길이)	구경 (폭)	저경 (두께)		
1	청자상감국화문팔각접시편	1	토도	고려	5.1	-	-	1	
2	청자상감국화문팔각접시편	1	토도	고려	(5.1)	-	-	2	
3	청자접시편	1	토도	고려	3.5	12.6	4.6	3	
4	청자주자편	1	토도	고려	(7.2)	(8.6)	(1.6)	4	
5	청자상감초화문뚜껍편	1	토도	고려	(7.6)	(4.5)	(1.0)	5	
6	청자뚜껍편	1	토도	고려	2.7	10.0	-	6	
7	청자상감화문구연부편	1	토도	고려	(4.1)	(2.5)	(0.5)	7	
8	청자상감뇌문구연부편	1	토도	고려	3.1	-	-	8	
9	청자동체부편	1	토도	고려	(5.8)	(4.5)	0.6	9	
10	청자연화문저부편	1	토도	고려	(3.2)	-	(6.8)	10	

11	분청자국화문합편	1	토도	조선	(7.0)	(7.1)	(0.5)	11	
12	분청자상감귀갑문구연부편	1	토도	조선	(6.9)	(4.7)	(0.4)	12	
13	분청자국화문구연부편	1	토도	조선	(5.9)	(4.1)	(0.3)	13	
14	분청자화문구연부편	1	토도	조선	(8.0)	(3.5)	(0.3)	14	
15	분청자국화문구연부편	1	토도	조선	(4.9)	(4.1)	(0.7)	15	
16	분청자저부편	1	토도	조선	12.0	-	4.1	16	
17	분청자국화문저부편	1	토도	조선	(2.2)	-	(4.8)	17	
18	분청자저부편	1	토도	조선	(1.3)	-	(5.2)	18	
19	백자발편	1	토도	조선	(4.9)	-	6.6	19	
20	백자접시	1	토도	조선	4.1	14.7	5.0	20	
21	백자접시편	1	토도	조선	3.3	-	5.2	21	
22	백자접시편	1	토도	조선	3.4	(13.3)	5.4	22	
23	백자접시편	1	토도	조선	3.7	-	4.9	23	
24	백자병	1	토도	조선	12.9	3.8	4.1	24	
25	백자저부편	1	토도	조선	(3.1)	-	5.3	25	
26	백자저부편	1	토도	조선	(4.6)	-	6.4	26	
27	백자‘天’명저부편	1	토도	조선	(3.4)	-	9.0	27	
28	도기호편	1박스	토도	조선	(31.0)	-	25.0	28	
29	도기호편	1박스	토도	조선	-	-	-	29	
30	토기구연부편	1	토도	조선	(6.7)	-	-	30	
31	당초문암막새편	1	토도	고려	(8.1)	(4.7)	1.3	31	
32	‘本左’명문와편	1	토도	조선	(12.5)	(8.1)	1.1	32	
33	‘本左’명문와편	1	토도	조선	(8.6)	(5.7)	1.9	33	
34	‘任’명문와편	1	토도	조선	(10.9)	(9.7)	2.4	34	
35	명문와편	1	토도	조선	(12.0)	(9.8)	2.1	35	
36	수키와편	1	토도	조선	32.9	14.1	2.6	36	
37	수키와편	1	토도	조선	(20.4)	14.7	2.6	37	
38	수키와편	1	토도	조선	(17.0)	(9.9)	1.7	38	
39	수키와편	1	토도	조선	(14.7)	(10.7)	2.1	39	
40	수키와편	1	토도	조선	(10.2)	(9.0)	1.7	40	
41	수키와편	1	토도	조선	(17.2)	(14.2)	1.7	41	
42	수키와편	1	토도	조선	(19.0)	14.0	1.6	42	

43	수키와편	1	토도	조선	(17.0)	(11.0)	2.3	43	
44	수키와편	1	토도	조선	(20.7)	(11.2)	1.6	44	
45	수키와편	1	토도	조선	34.2	13.7	1.8	45	
46	암키와편	1	토도	조선	(13.7)	(15.0)	2.1	46	
47	암키와편	1	토도	조선	(14.5)	(10.5)	2.3	47	
48	암키와편	1	토도	조선	(26.5)	(26.0)	2.0	48	
49	암키와편	1	토도	조선	(11.7)	(11.2)	2.1	49	
50	암키와편	1	토도	조선	(22.7)	(12.5)	1.9	50	
51	암키와편	1	토도	조선	(11.7)	(14.8)	1.9	51	
52	암키와편	1	토도	조선	36.0	27.2	2.2	52	
53	청동손가락	1	금속	조선	23.5	3.8	-	53	
54	청동손가락	1	금속	조선	24.8	3.8	-	54	
55	철제가위	1	금속	조선	26.1	10.8	-	55	
56	미상철기	1	금속	조선	22.0	1.5	-	56	
57	청동등잔대	1	금속	조선	(11.0)	(7.5)	-	57	
58	청동완	1	금속	조선	3.3	15.3	-	58	
59	금강령	1	금속	조선	15.6	6.2	-	59	
60	일괄 도토류	44박스	토도	고려~ 조선	-	-	-	60-102	
61	일괄 철기	4박스	금속	조선	-	-	-	103-106	
	소 계	57점 (50박스)							

## 2. 출토유물 사진



1.



2.



3.



4.



5.



6.



7.



8.



9.



10.



11.



12.



13.



14.



15.



16.



17.



18.



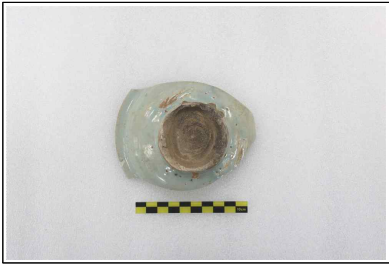
19.



20.



21.



22.



23.



24.



25.



26.



27.



28.



29.



30.



31.



32.



33.



34.



35.



36.



37.



38.



39.



40.



41.



42.



43.



44.



45.



46.



47.



48.



49.



50.



51.



52.



53.



54.



55.



56.



57.



58.



59.



60.



61.



62.



63.



64.



65.



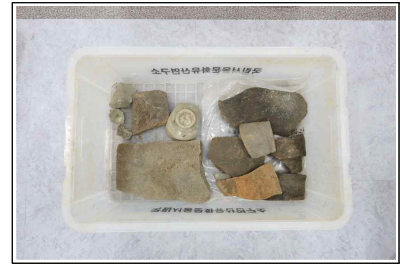
66.



67.



68.



69.



70.



71.



72.



73.



74.



75.



76.



77.



78.



79.



80.



81.



81.



82.



83.



84.



85.



86.



87.



88.



89.



90.



91.



92.



93.



94.



95.



96.



97.



98.



99.



100.



101.



102.



103.



104.



105.



106.